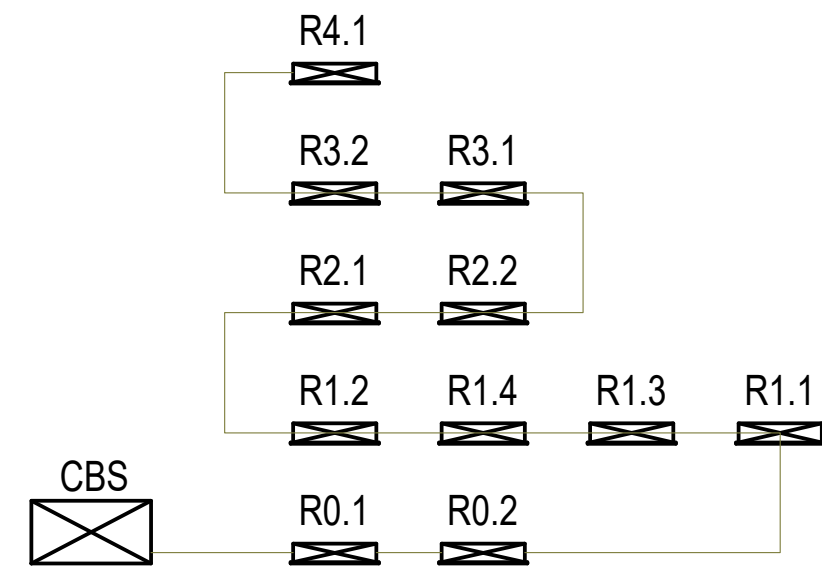
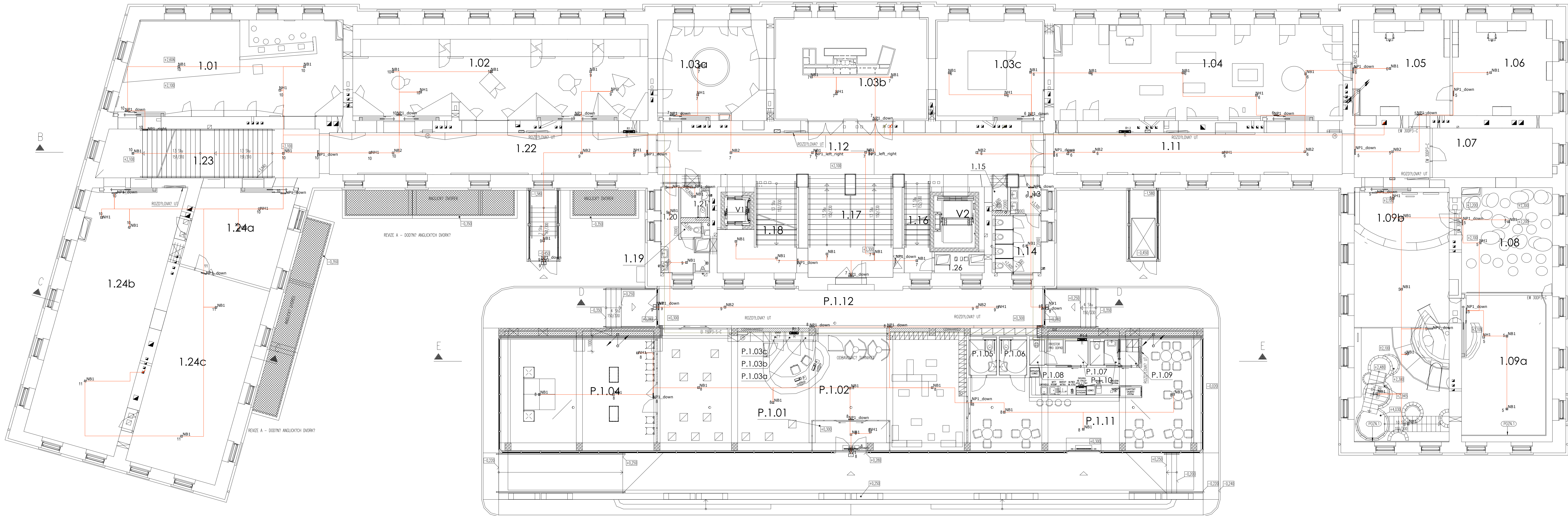


	TYTUŁ MISTRZOSTW		PRZEWIDZIANE				POLSKA
1.07	SCHODKI???	30,59	VINYL	P13, P14	MAŁBA	PO SOK	
1.08	SCHODKI???	23,89	VINYL	P13, P14	MAŁBA	PO SOK	
1.09	KC WĘGI	1,32	KERAMOWY? DŁĄBKA	P16	KERAMOWY? OKŁADŁ	PO SOK + RASTER 1	
1.20	PŁDZ?? WĘGI	9,98	KERAMOWY? DŁĄBKA	P16	KERAMOWY? OKŁADŁ	PO SOK + RASTER 1	
1.21	BEZPRAWCNY WC	3,75	KERAMOWY? DŁĄBKA	P16	KERAMOWY? OKŁADŁ	PO SOK + RASTER 1	
1.22	CHODBA 5 EXPDZ??	55,44	VINYL	P9	MAŁBA	PO OKŁADŁ + MAŁBA	MAX. ?NGINOWY? 400 kg/m <sup>2</sup>
1.23	CHODBA 5E SCHODKOWY	40,47	VINYL	P12, P14	MAŁBA	PO OKŁADŁ	MAX. ?NGINOWY? 400 kg/m <sup>2</sup>
1.24a	WYSTAWNY? S?Ł	34,83	VINYL	P9	MAŁBA	PO OKŁADŁ + MAŁBA	MAX. ?NGINOWY? 500 kg/m <sup>2</sup>
1.24b	WYSTAWNY? S?Ł	10,66	VINYL	P9	MAŁBA	PO OKŁADŁ + MAŁBA	MAX. ?NGINOWY? 500 kg/m <sup>2</sup>
1.26	WYSTAWNY? S?Ł	78,13	VINYL	P10	MAŁBA	PO OKŁADŁ + MAŁBA	MAX. ?NGINOWY? 500 kg/m <sup>2</sup>
1.28	INSTALACJA ?ZDRO	4,47	VINYL	P13	MAŁBA	PO SOK	
V1	W?ŁAH	3,15			BEZPRAWCNY? NITKRY		
V2	W?ŁAH	8,88			BEZPRAWCNY? NITKRY		

ZTŚLO WYSTĘPIŃ	TYTUŁ WYSTĘPIŃ	LOKAŁ i	PODŁAGI	LOZ.	PRZEW. POWOZÓC	STĘPIŃ	STROPU	POZYMWA
P.1.01	ZIMOWE	9.10	TSYST. ZNA	P-4				
P.1.02	KOSIARNA HŁA / WISŁOGÓR OGRÓD	14.32	WINYL	P-1	MAŁBA	SIK		
P.1.03a	TECHNICZNE WYSTĘPIŃ – EPS	0.26	EPOKSYDOWY STRZKA	P-2	MAŁBA	MAŁBA		
P.1.03b	TECHNICZNE WYSTĘPIŃ – RÓDOWY	0.45	EPOKSYDOWY STRZKA	P-2	MAŁBA	MAŁBA		
P.1.03c	TECHN. WYST. – ZABEZPECZÓC TSZ	0.45	EPOKSYDOWY STRZKA	P-2	MAŁBA	MAŁBA		
P.1.04	WSTĘPIŃ PROSTORY DOW KHK	69.96	WINYL	P-1	MAŁBA	SIK		
P.1.05	KM WŁS	4.14	KERAMICZ. DŁAŁBA	P-3	KERAMICZ. OKŁAD	RASZT		
P.1.06	KM TONY	4.14	KERAMICZ. DŁAŁBA	P-3	KERAMICZ. OKŁAD	RASZT		
P.1.07	SŁAD	4.14	KERAMICZ. DŁAŁBA	P-3	KERAMICZ. OKŁAD	RASZT		
P.1.08	WŁZŁA	1.6	KERAMICZ. DŁAŁBA	P-3	KERAMICZ. OKŁAD	RASZT		
P.1.09	PAŁNA ZAPUSZT. KAWYRNY	2.06	KERAMICZ. DŁAŁBA	P-3	KERAMICZ. OKŁAD	RASZT		
P.1.10	KM ZAPUSZT. KAWYRNY	2.81	KERAMICZ. DŁAŁBA	P-3	KERAMICZ. OKŁAD	RASZT		
P.1.11	KAWYRNY	63.86	WINYL	P-1, P-4	MAŁBA	SIK		TSYST. ZNA
P.1.12	SŁUDZÓCZ. KREPEK	68.74	WINYL	P-1	MAŁBA			



NY 426

ZMĚNY	c		DATUM		PODPIS	
	b					
	a					

INVESTOR:	<p><b>Královéhradecký kraj</b></p> <p><b>Královéhradecký kraj</b>          Pivovarské nám. 1245, 500 03 Hradec Králové          tel.: +420 495 817 111, fax: +420 495 817 336          e-mail: posta@kr-kralovehradecky.cz</p>
-----------	--------------------------------------------------------------------------------------------------------------------------------------------------------------------------------------------------------------------------------------------

GENERÁLNÍ PROJEKTANT:					
HLAVNÍ INŽENÝR PROJEKTU:		Ing. arch. JAKUB MAŠÁK			Moulek & Partner s.r.o. Rooseveltova 309/575 160 00 Praha 6 Tel.: +420 770153 233 e-mail: info@mm-moulek.cz

PROJEKTANT:		TECHNICO Opava s.r.o. Hradecná 1570/51 746 01 Opava tel: 563 760 609
-------------	--	-------------------------------------------------------------------------------

ENERGIA art and technology s.r.o.  
info@technica.cz

<div style="display: flex; justify-content: space-between; align-items: center;"> <div> <p>PROJEKTANT ČÁSTI:</p> <p>ZODP. PROJEKTANT: Ing. Jakub Guřka</p> </div> <div style="border: 1px solid black; width: 150px; height: 30px;"></div> </div>		<p>ČÍSLO PÁŘE:</p>
---------------------------------------------------------------------------------------------------------------------------------------------------------------------------------------------------------------------------------------------------	--	------------------------

VYPRACOVAL:	Michal Zubalik	
	Robert Soltész	

KONTROLOVAL: Michal Zubelik

ČÁST DOKUMENTACE:

D.1.4.7. SILNOPROUDÁ ELEKTROTECHNIKA

Vybudování přírodovědecké expozice a návštěvníckého centra pro inovativní prezentaci přírodního dědictví Muzea východních Čech v Hradci Králové, Centrální královéhradecká Východočeská úprava	FORMAT	4x A4
	DATUM	05/2023
	STUPEŇ	DPS

Centrální krajský depozitář, vřebenská kasárna		ZAKÁZKOVÉ ČÍSLO	TO-612-DPS
K. ú. Hradeb-Karlové, parc. č.: st. 29102, 23984, 239867, 2398105, 2398120, 2398127, 24011, 24017, 24026, 240327, 1487, 1489		MĚŘÍTKO:	ČÍSLO VÝKRESU:
NOUZOVÉ OSVĚTLENÍ 1.NP		1:100	D.1.4.7.b.14

legenda svítidel 23-9028-Muzeum Vrbenského kasárny_INP		
označení	typ	množství
NB1	Nouzové svídlo, CG-S, nástěnné, symetrické, Antipanic/Open-space	53
NB2	Nouzové svídlo, CG-S, nástěnné, asymetrické, Úniková trasa	9
NB3	Nouzové svídlo 400lm, CG-S, IP65	0
NH1	Nouzové svídlo CG-S, nástěnné, asymetrické, 5x vertik. nasvícení	19
NH2	Nouzové svídlo 400lm, CG-S, IP65 + optika pro protipánčivé osvětlení	0
NP1_down	Bezpečnostní značka CrystaWay CG-S, nástěnná/stropní montáž, 20m - obsahuje sadu piktogramů	36
NP1_right	Bezpečnostní značka CrystaWay CG-S, nástěnná/stropní montáž, 20m - obsahuje sadu piktogramů	1
NP1_left_right	Bezpečnostní značka CG-S, nástěnná/stropní montáž, 20m - obsahuje sadu piktogramů	2
NP2_down	Bezpečnostní značka Exit Wall (EW), 20m, CG-S, IP66	0
NV1	Nouzové svídlo Outdoor Wall II, symetrická optika, IP66, CG-S	4